



Razer DeathAdder Chroma česká příručka

Seznam:

Str. 1 - Obsah balení , systémové požadavky a registrace

Str. 2 - Přehled rozvržení myši

Str. 3 – Instalace a technická podpora

Str. 4 - Nastavení

Str. 9 – Programování maker

Str. 11 - Údržba a čištění

Obsah balení, systémové požadavky a registrace:

Balení obsahuje:

- Razer DeathAdder Chroma Ergonomic Gaming Mouse
- Rychlá uživatelská příručka v angličtině

Systémové požadavky:

- PC nebo Mac s jedním volným USB 2.0 portem
- Windows 8 / 7 / Vista / XP (32-bit) / Mac OS X (10.7-10.9)
- Internetové připojení (pro instalaci ovladačů)
- 100MB volného místa na disku

Registrace

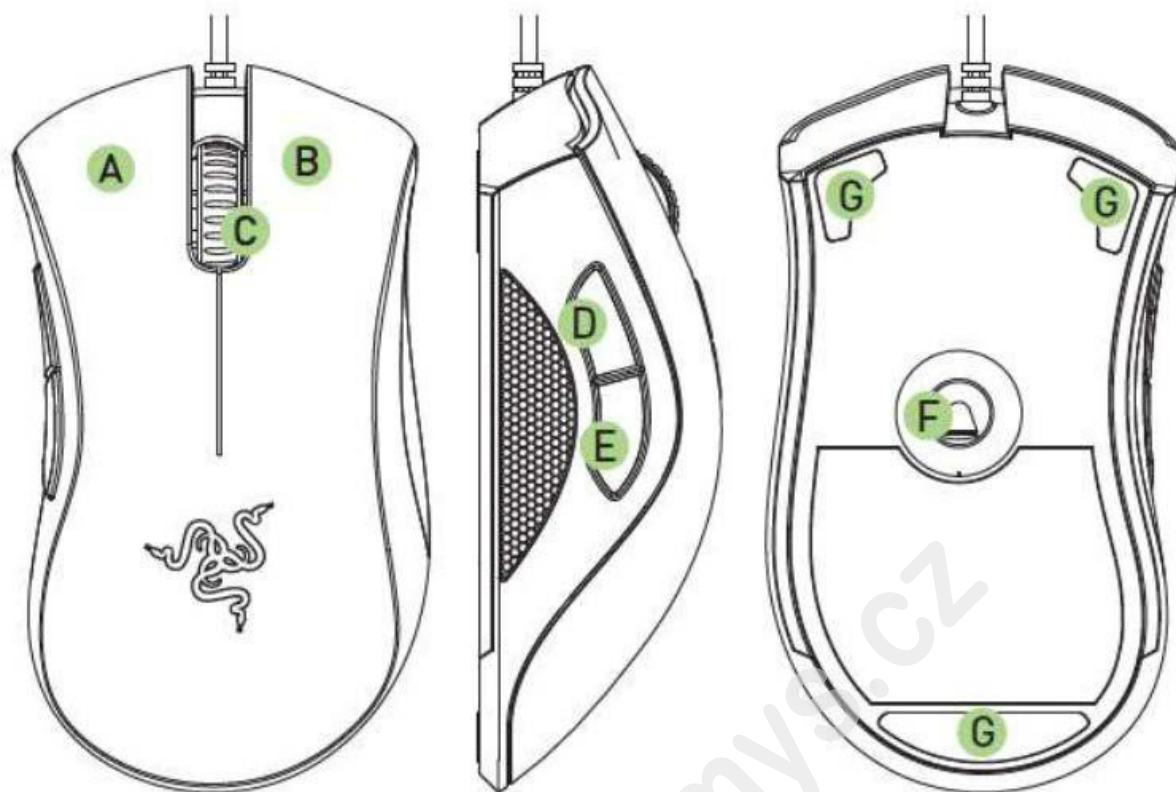
Pro registraci produktu prosím navštivte: www.razerzone.com/registration/ (pouze v cizím jazyce)

Technická podpora

Co získáte:

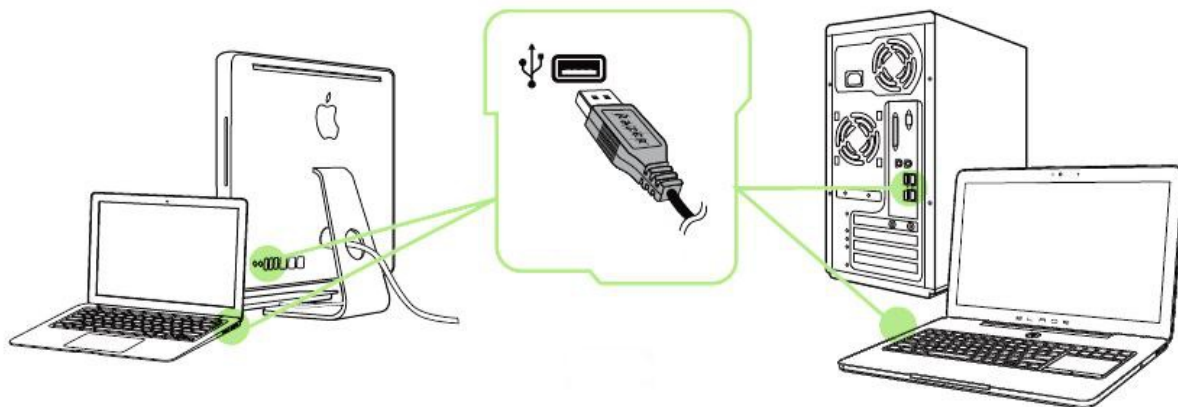
- 2 roky záruky od výrobce
- Online technickou podporu na www.razersupport.com nebo sos@gamead.cz.

Přehled rozvržení myši:



- A. Levé tlačítko myši
- B. Pravé tlačítko myši
- C. Skrolovací kolečko
- D. Tlačítko myši č.5
- E. Tlačítko myši č.4
- F. Optický seznor
- G. Kluzné plošky

Instalace Razer DeathAdder Chroma



Upozornění: Pokud již máte nainstalován Razer Synapse 2.0 a vytvořený účet body 2-4 vynechte.

1. Připojte myš k počítači
2. Stáhněte ovládací program Razer Synapse z www.razerzone.com/synapse
3. Spusťte instalaci a postupujte dle instrukcí na obrazovce
4. Vytvořte si účet na Razer Synapse pokud jej ještě nemáte.
5. Přihlaste se do svého účtu na Synapse.

Nastavení Razer DeathAdder Chroma

Upozornění: Níže popisované funkce jsou popisovány s Razer Synapse a mohou se lišit v závislosti na verzi software a operačního systému.



Profil

Umožňuje vytvářet, ukládat a mazat vlastní profily nastavení myši.



Vytvořit nový profil

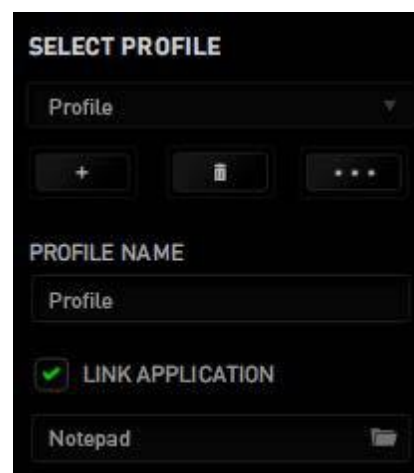


Smazat vybraný profil



Kopírovat, importovat či exportovat profily

Při zaškrtnutí volby LINK APPLICATION můžete spouštět zvolený profil přímo ze seznamu aplikací níže.



Customize

Zde můžete konfigurovat jednotlivá tlačítka na myši.



Funkce tlačítek – Key Assignment Menu





Default – základní funkce tlačítka



Keyboard Function – tato funkce umožňuje tlačítku přiřadit funkci zvolené klávesy na klávesnici.



Mouse Function – tato funkce přiřadí danému tlačítku jinou funkci tlačítka myši z daného seznamu.



Sensitivity – dá vám přístup k nastavení citlivosti myši jak rychle se bude pohybovat kurzor po obrazovce.



Macro – umožňuje přiřadit tlačítku zvolené uložené makro funkce. O makrech více v MACROS TAB.



Switch Profile – umožňuje nedefinovaným tlačítkem změnu volby profilu z vašich uložených profilů.



Launch Program – umožní nedefinovaným tlačítkem spustit zvolený program.



Inter-device – umožní změnu funkce jiných zařízení pracujících s Razer Synapse 2.0. např. spojení s herní klávesnicí..



Multimedia Function – umožňuje spustit možnosti ovládání multimediálního přehrávače.



Windows 8 charms – umožňuje přepnutí nedefinovaných funkcí tlačítek k příkazům ve Windows. Pro více informací se podívejte zde: <http://windows.microsoft.com/en-sg/windows-8/getting-around-tutorial>



Windows Shortcut – umožní přiřazení funkce tlačítka k příkazu v OS. Viz: <https://support.microsoft.com/cs-cz/kb/126449>



Shortcut – umožní přiřazení funkce tlačítka k příkazu v OS. Viz: <https://support.apple.com/cs-cz/HT201236>



Disable – vypne funkčnost daného tlačítka.

Performance tab

Nastavení citlivosti myši a rychlosti pohybu kurzoru.



Sensitivity

Zde nastavíte velikost citlivosti myši. Doporučené hodnoty jsou v rozmezí 1600-1800.

Enable X-Y Sensitivity

Při zaškrtnutém políčku máte možnost nastavit citlivost pro každou osu zvlášť.

Acceleration

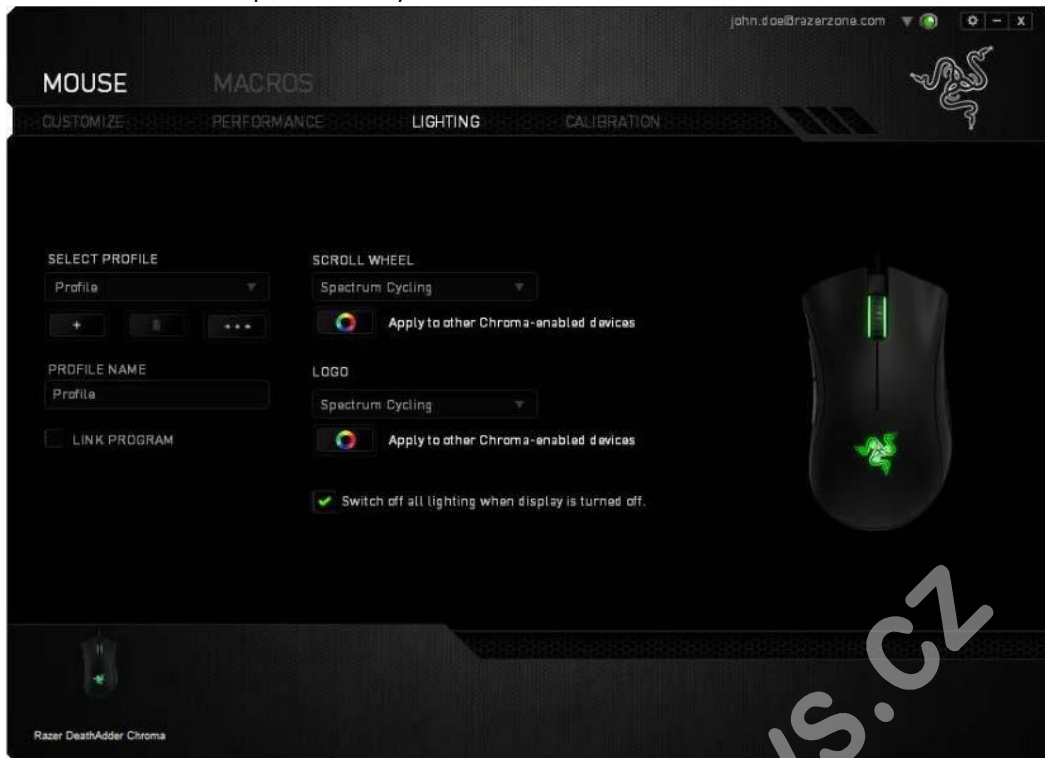
Velikost zrychlení pohybu kurzoru na obrazovce.
Doporučené nastavení pro Windows je 0 a pro Mac 5.

Polling Rate

Zde nastavujete rychlost odezvy. Čím větší je číslo tím rychleji myš reaguje na dané činnosti. Můžete vybrat jednu z těchto možností – 125Hz (8ms), 500Hz (2ms) a 1000Hz (1ms).
Doporučené hodnoty jsou 500Hz-1000Hz)

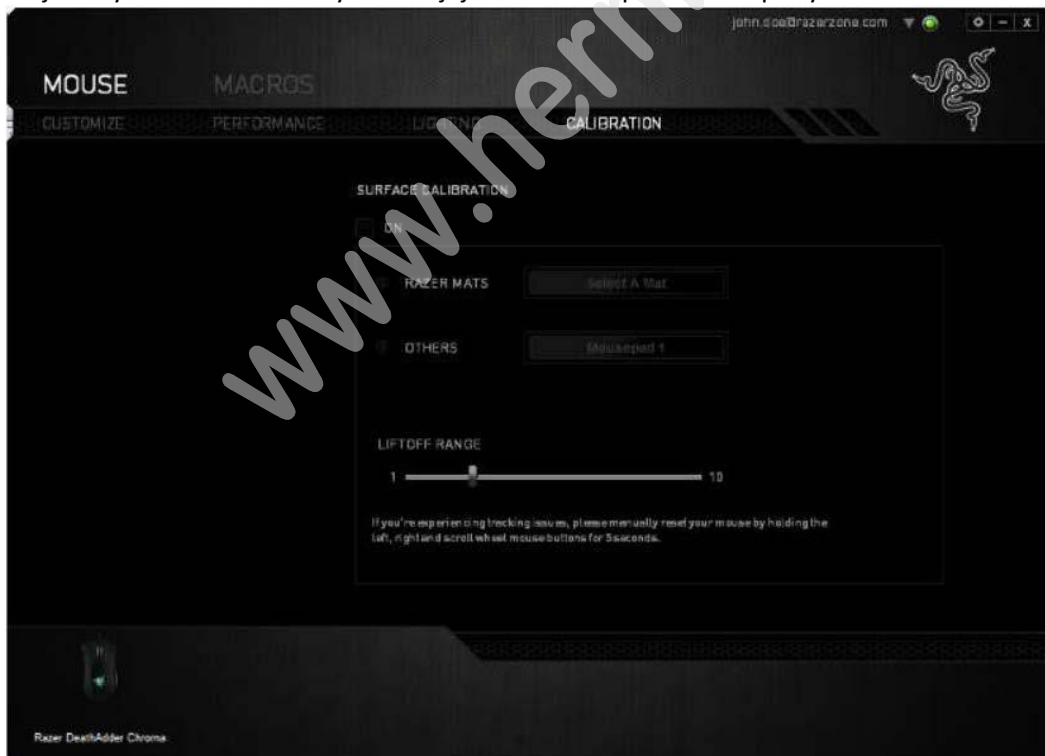
Lighting tab

Zde si můžete nastavit podsvícení myši.



Calibration tab

Zde můžete kalibrovat senzor na daný povrch, po kterém se bude myš pohybovat a také nastavit do jaké výše nadzvednutí myši bude její senzor schopen snímat pohyb.



Pokud máte podložku od Razeru, zvolte první volbu a vyberte danou podložku ze seznamu pro optimální kalibraci senzoru. Při zvolení druhé možnosti provedete kalibraci senzoru ručně.

Macros tab

Zde můžete vytvářet vlastní makra – řetězce příkazů. Následně je ukládat či vyvolávat podle potřeby.



Vytvořit nové makro



Smazat vybrané makro



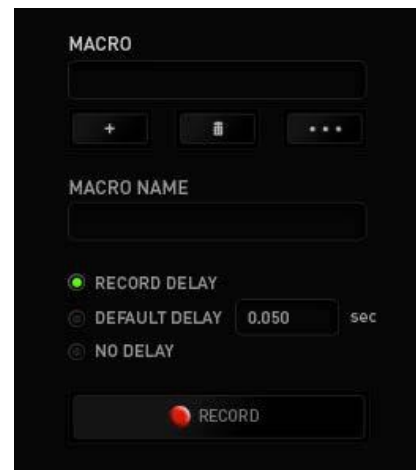
Kopírovat, importovat či exportovat makra



Přímé nahrávání makra tak jak provádíte jednotlivé příkazy.



Ukončí přímé nahrávání makra.



Při přímém nahrávání makra máte možnost zvolit zda:

Record delay – bude nahrávána i rychlost zadávání příkazů.

Default delay – každým příkazem bude mít nastavenou prodlevu mezi jednotlivými příkazy.

Delay – bude nahrávat jen příkazy bez prodlevy.





Jakmile máte jednu vytvořené makro, můžete jej ještě dále upravovat dle potřeb.



Editace konkrétního příkazu.



Smazání příkazu.

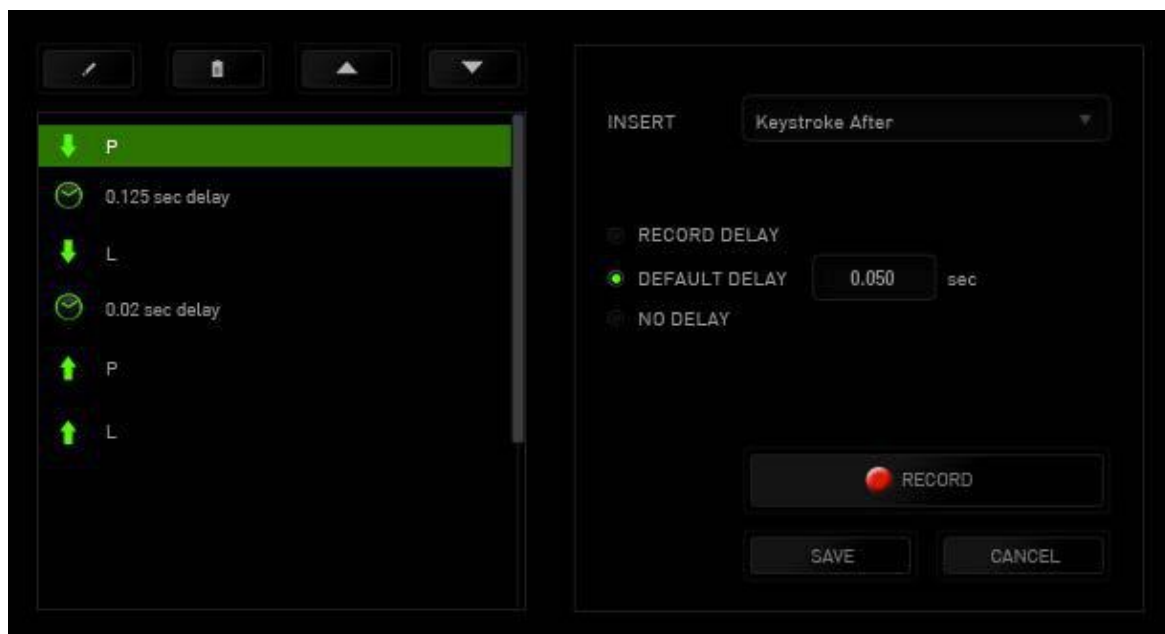


Přesunutí příkazu o řádek výše.



Přesunutí příkazu o řádek níže.

Vložení dodatečných příkazů.



Údržba a čištění

Zařízení vyžaduje minimální údržbu, ale přesto doporučujeme jednou měsíčně provádět tyto úkony:

- Myš odpojte od počítače a pomocí vlhkého hadříku namočeného v teplé vodě jemně očistěte od nečistot.
- K čištění mezer používejte kulaté párátka nebo navlhčené tampóny pro čištění uší.
- K případnému čištění optiky myši použijte jen suché tampóny do uší jemně odstraňte případné nečistoty, či odfoukněte prachové částičky.