

RAZER HAMMERHEAD BT

Slovenská príručka

zoznam:

Str. 1 - Obsah balenia a systémové požiadavky

Str. 2 - Prehľad rozvrhnutie zariadení

Str. 3-Používanie

Str. 6- Údržba a čistenie

Obsah balenia a systémové požiadavky:

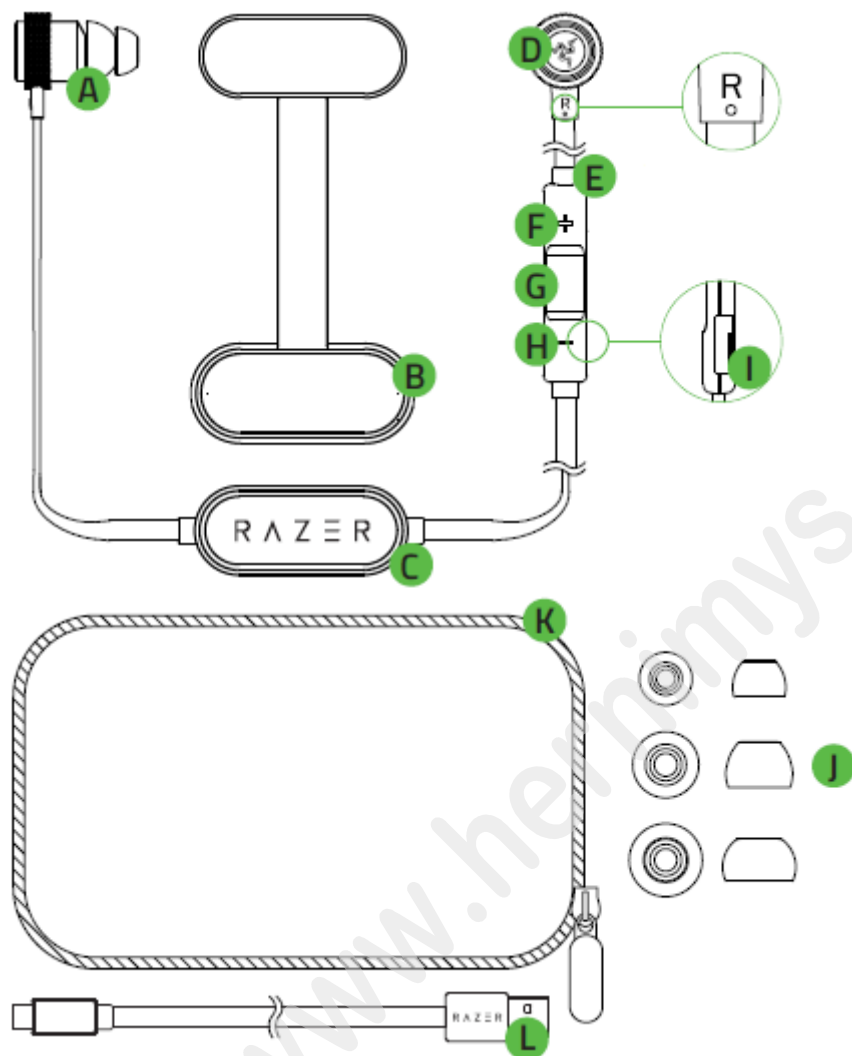
Balenie obsahuje:

- RazerHammerhead BT
- 4 vymeniteľné štipule do uší rôznej veľkosti
- Magnetický úchyt na tričko
- Napájací kábel
- Prenosné puzdro
- Príručka s dôležitými informáciami o výrobkuV angličtine

Systémové požiadavky:

- Zariadenie kompatibilné s Bluetooth zvukovým prepojením

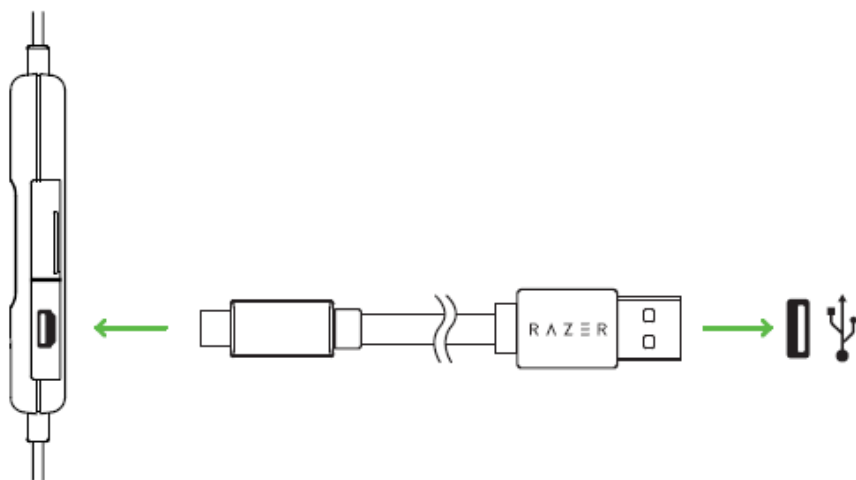
Prehľad rozvrhnutie zariadenia:



- A. Slúchadlá s možnosťou výmeny nástavcov výplne ucha
- B. Magnetický úchyt na tryčko
- C. Modul obsahujúci batériu
- D. LED indikátor
- E. Bluetooth, drôtové ovládanie a mikrofón
- F. Zvýšenie hlasitosti
- G. Multifunkčné tlačidlo
- H. Zníženie hlasitosti
- I. Port pre nabíjanie
- J. 3 typy vymeniteľných výplní uší
- K. Prenosné puzdro
- L. Kábel pre nabíjanie

používanie:

Pre optimálne a správne nabíjanie odporúčame pripájať do USB portu, ktorý dokáže poskytnúť výstup 5V / 0.5A.



Najskôr prosím počkajte, kým sa slúchadlá plne nenabijú. Ak svieti červená nabíja sa ak sa rozsvieti zelene sú plne nabitá. Pri nabíjaní prosím slúchadlá z dôvodu bezpečnosti nepoužívajte.



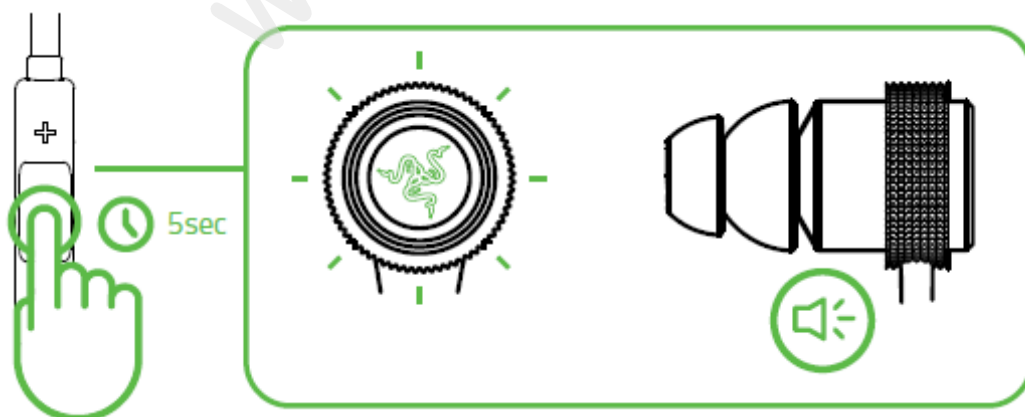
Nabíjanie plne vybitých slúchadiel do plného nabitia trvá približne 2 hodiny.

Zapnutie a vypnutie slúchadiel

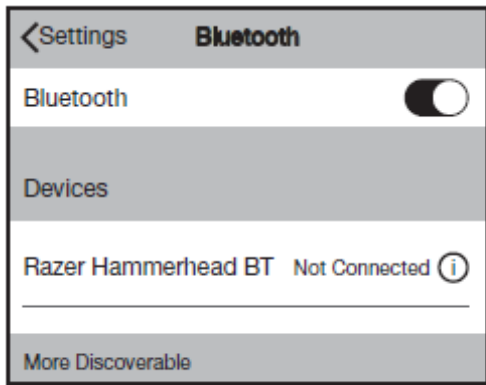
Pre zapnutie podržte multifunkčné tlačidlo, kým nebudete počuť oznamovací tón. Pre vypnutie slúchadiel znova podržte multifunkčné tlačidlo, kým nebudete počuť oznamovací tón.

Prepojenie slúchadiel so zariadením

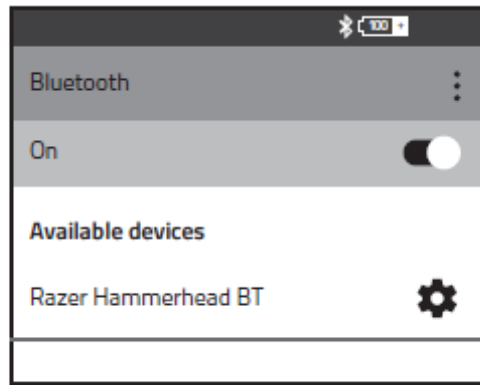
Pri vypnutých slúchadlách stlačte a držte tlačidlo po dobu minimálne 5 sekúnd, kým LED na slúchadlách nezačnú blikať a tým oznamovať že sú pripravené pre spárovanie so zariadením.



Zapnite BT vo svojom zariadení a v zozname vyberte RazerHammerhead BT. Ak je potreba heslo zadajte 0000.



iOS



Android

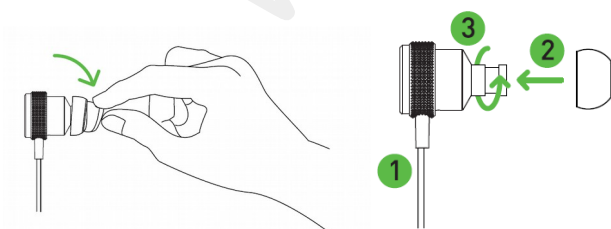
Čakajte kým sa slúchadlá nepárujú. LED by mal ľahko odlišne svietiť a na zariadení uvidíte oznámenie o prepojení.



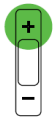
Pokiaľ je zariadenie už raz spárované, tak pri každom ďalšom zapnutí sa automaticky prepoja so zariadením.

Výmena rôznych veľkostí výplní uší

Pri výmene prosím postupujte vždy jemne a s citom nech si výplne uší nepoškodíte.



Funkcie tlačidiel a ich používanie



Jednoduché stlačenie zvýši hlasitosť. Dlhé stlačenie a podržanie po dobu cca 2 sekundy preskočili na prehrávanie nasledujúcej skladby



Jednoduché stlačenie zníži hlasitosť. Dlhé stlačenie a podržanie po dobu cca 2 sekundy sa vrátite k prehrávanie predchádzajúcej skladby



Jednoduché stlačenie spustí alebo zastaví prehrávanie skladby, alebo prijme alebo ukončí prichádzajúci telefónny hovor. Dvojité stlačenie umožní podržať prvý hovor a prijať druhý hovor. Pri opakovanom dvojitom stlačení sa vrátite späť k prvému hovoru. Dvojité stlačenie s držaním tlačidla odmietnete prichádzajúci hovor

Čo oznamuje LED indikátor



Plynulé pomalé rozsvietenie a zhasínanie oznamuje, že prebieha nabíjanie, nesprevádza žiadnym zvukom



Blikanie oznamuje, že je batéria skoro vybitá, sprevádzané zvukovým oznámením



Blikanie oznamuje prichádzajúci hovor, sprevádzané zvukovým oznámením



Svieti po dobu asi 2 sekundy, oznamuje prijatie hovoru, sprevádzané zvukovým oznámením



Nesvieti, oznamuje že hovor bol odmietnutý, sprevádzané zvukovým oznámením.

Bezpečnosť a údržba

- 1) Nikdy sa nepokúšajte slúchadlá opravovať či upravovať vlastnými silami v opačnom prípade strácate záruku.
- 2) Slúchadlá uchovávajte na bezpečnom mieste v suchu a mimo dosahu tepelných zdrojov. Ak u slúchadiel z nejakého dôvodu dôjde k prehrievaniu, urýchlene ho odpojte od počítača. Operačná teplota, v ktorej je možné slúchadlá používať ich 0-40 ° C.
- 3) Nepočúvajte nadmerne hlasnú reprodukciu alebo si nenávratne poškodíte sluch.

Slúchadlá vyžadujú minimálnu údržbu. Stačí, keď raz počas slúchadlá odpojíte a pomocou ľahko navlhčenej handričky v teplej vode, očistíte znečistené časti slúchadiel.

www.hernimys.cz